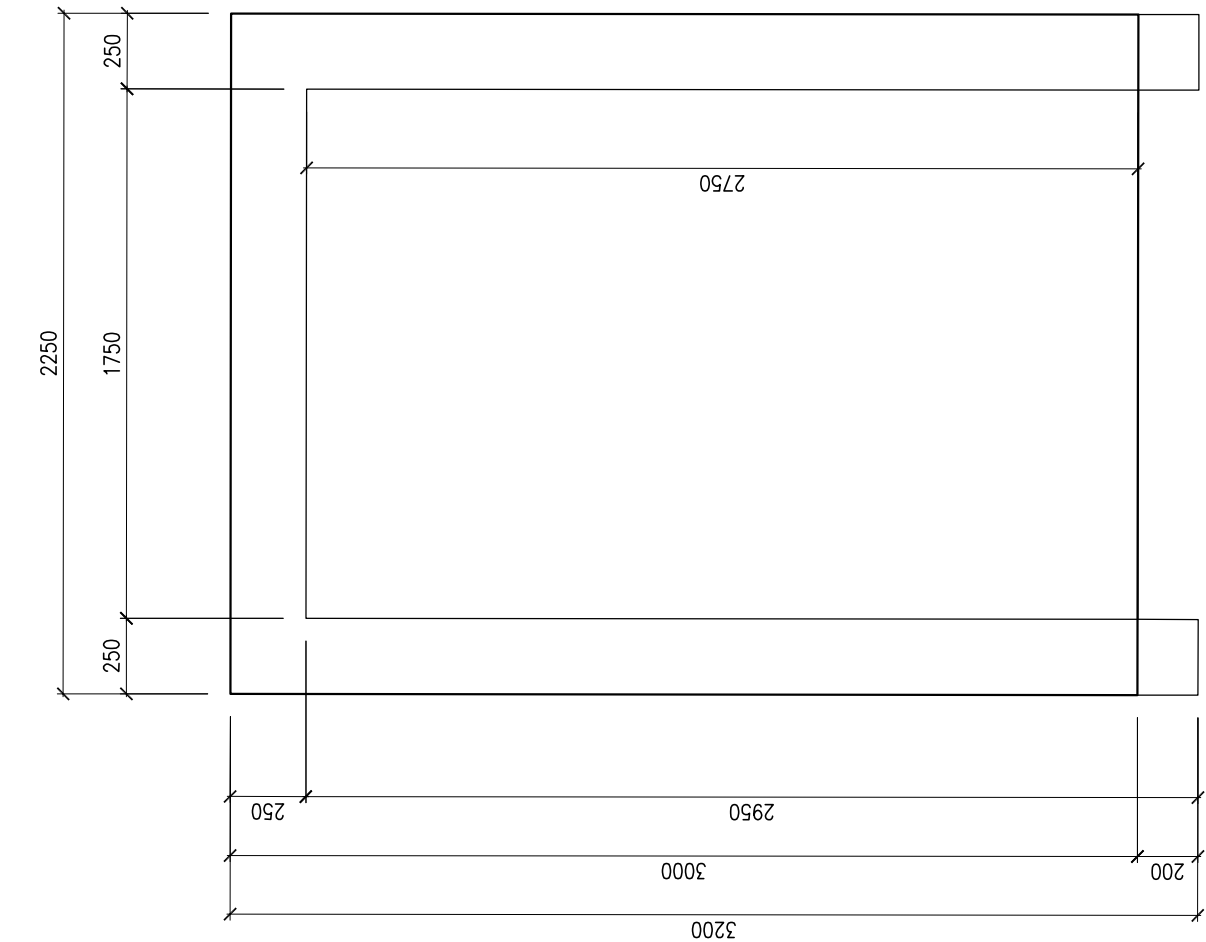
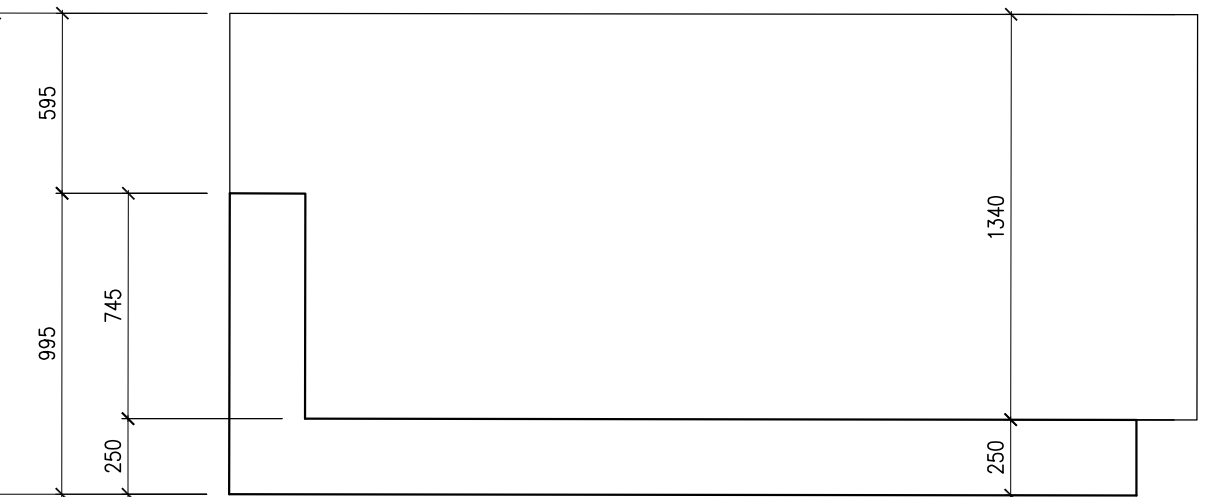


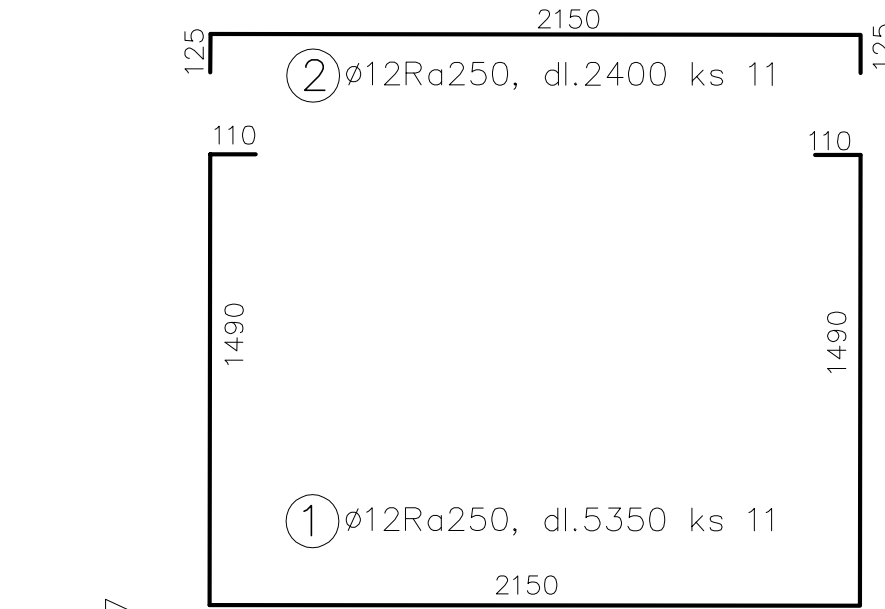
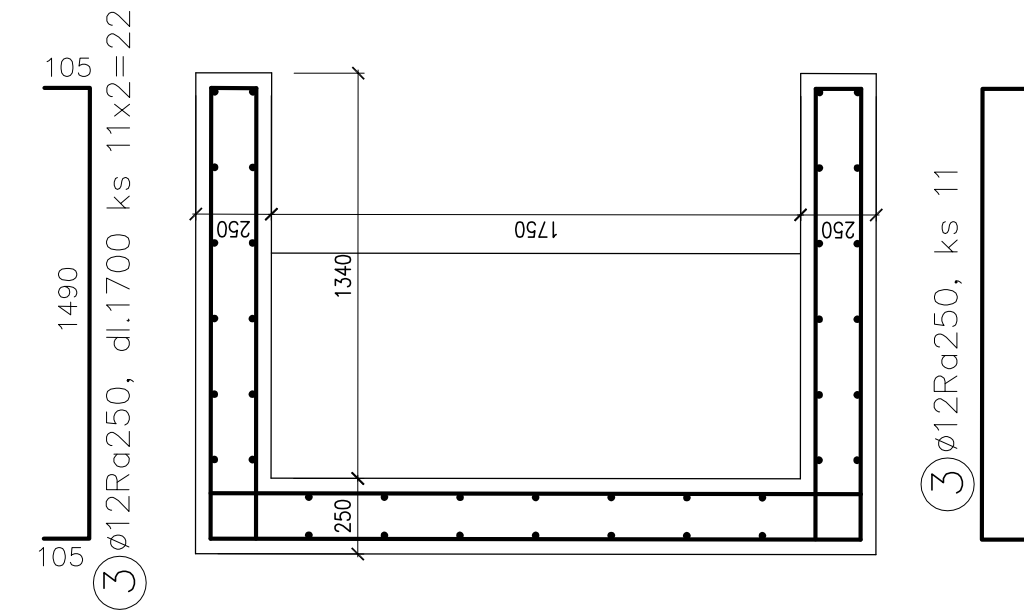
VÝKRES TVARU
PŮDORYS



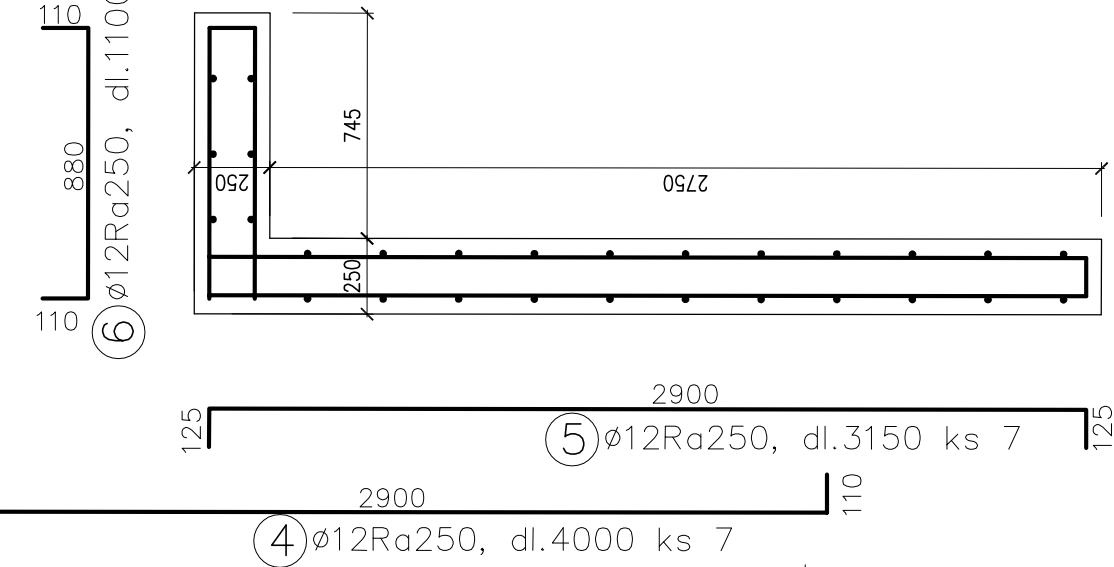
ŘEZ



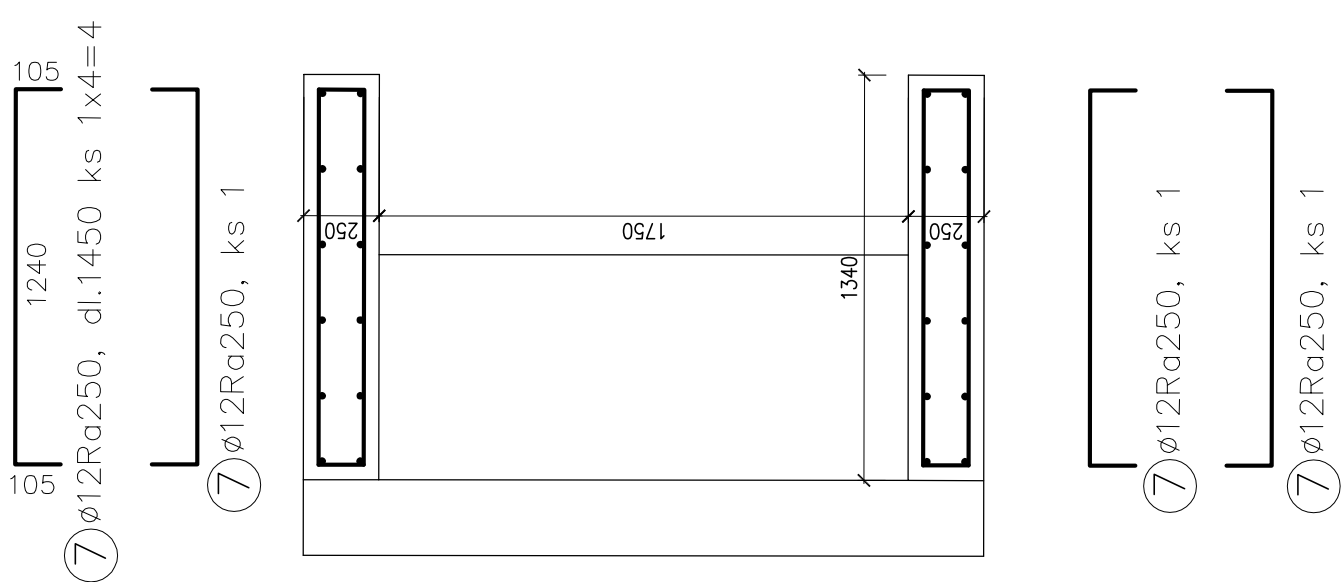
VÝKRES VÝZTUŽE
ŘEZ dl. 2,750 m



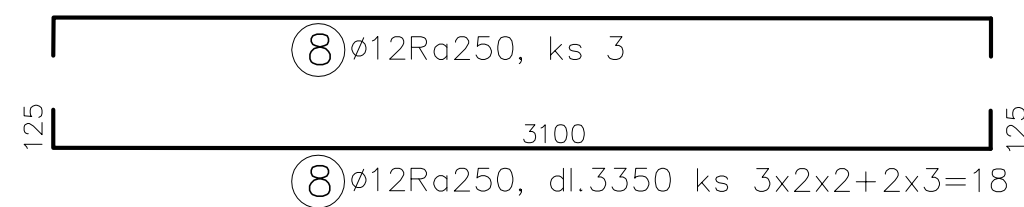
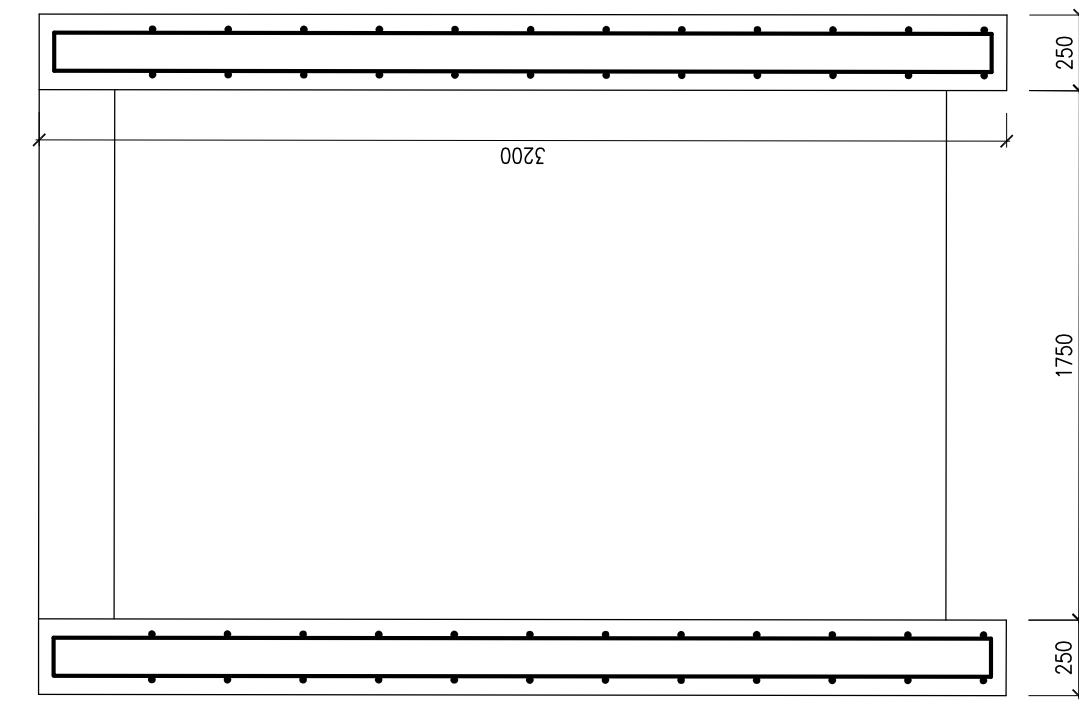
ŘEZ dl. 1,750 m



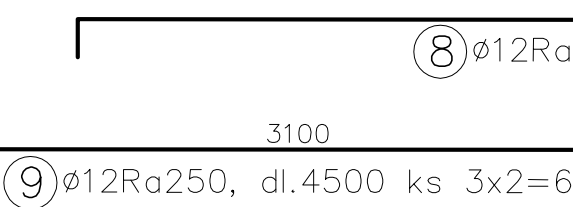
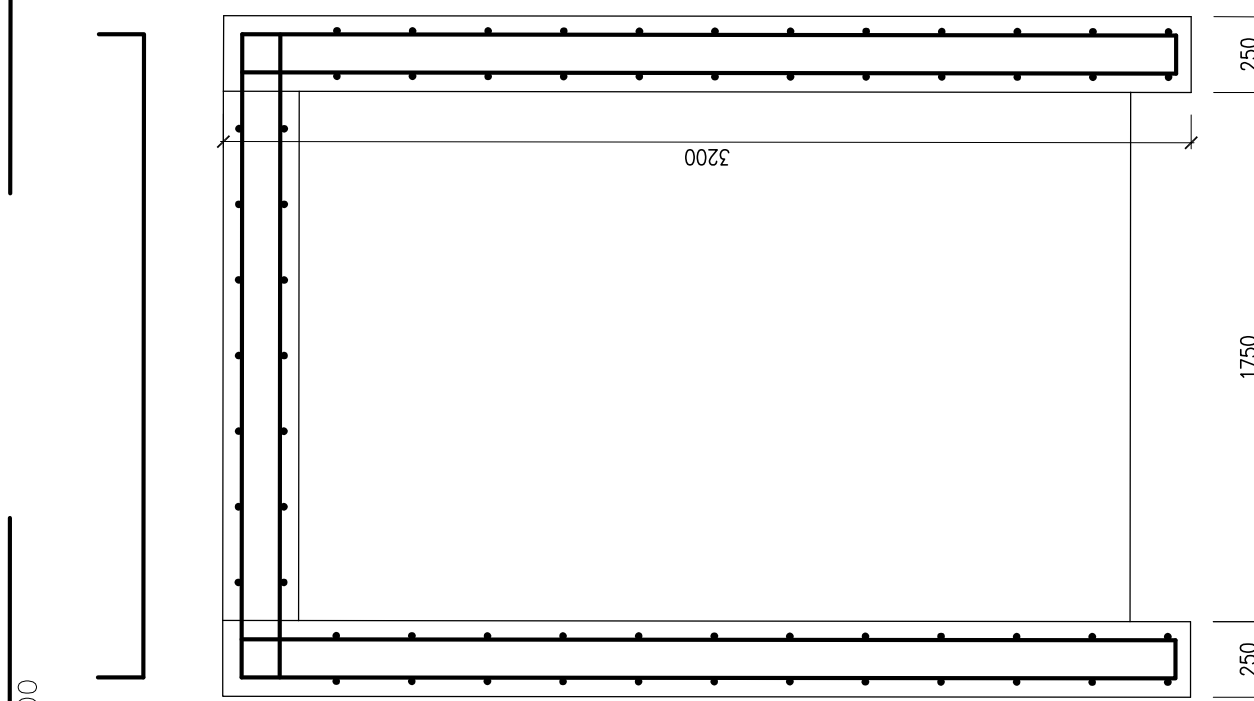
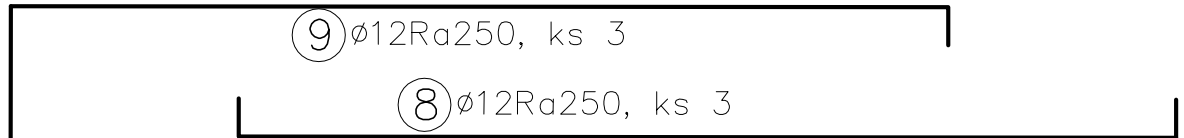
ŘEZ dl. 0,200 m



PŮDORYSNÝ ŘEZ dl. 0,595 m



PŮDORYSNÝ ŘEZ dl. 0,745 m




TABULKA VÝZTUŽE												
Číslo	Ø	Délka (mm)	Kusů	Délka celkem (m)								
				10505R								
				Ø 8 R	Ø 10 R	Ø 12 R	Ø 16 R	Ø 20 R	Ø 25 R	Ø 32 R		
1	12 R	5 350	11			58,85						
2	12 R	2 400	11			26,40						
3	12 R	1 700	22			37,40						
4	12 R	4 000	7			28,00						
5	12 R	3 150	7			22,05						
6	12 R	1 100	7			7,70						
7	12 R	1 450	4			5,80						
8	12 R	3 350	18			60,30						
9	12 R	4 500	6			27,00						
	R											
Celkem						273,50		1,578	2,466	3,850	6,310	
Délka (m)						273,50						
Hmotnost (Kg/m)				0,395	0,617	0,890	1,578	2,466	3,850	6,310		
Hmotnost prvku (Kg)						243,42						
Celková hmotnost (Kg)				244								

BETON C30/37XC4 XD2 XF1
O 10505 R
KRYCÍ VRSTVA 50 MM

±0,000 = 204.320 Bpv

ARCHITEKTONICKÝ NÁVRH antre s.r.o.		ČÍSLO ZAKÁZKY 13 P 19	
HP Ing. Karel Šíp		STUPĚN DOKUMENTACE DŮR + DSP/DPS	
ZODPOVĚDNÝ PROJEKTANT Ing. Karel Šíp		PROFESE STATIKA	
INVESTOR MČ Praha 4, Antala Staška 2059, Praha 4, 140 00		STAVEBNÍ ÚŘAD PRAHA 4	
NÁZEV AKCE ZŠ ŠKOLNÍ - REKONSTRUKCE ŠKOLNÍ KUCHYNĚ ZŠ ŠKOLNÍ Školní 700/5, 147 00 Praha 4, č. parc. 9, k. ú.: Braník		DATUM 08/2020	
ČÁST NAVRHOVANÝ STAV		ZMĚNA č. 5 x A4	
OBSAH		MĚŘÍTKO 1:25	
VÝKR. TV. A VÝZT. JÍMKY SCHOD.		ČÍSLO VÝKRESU 04a	
		ČÍSLO TISKU	



antre
projektový atelier

Antre s. r. o.

Sídlo :
Štěpanická 274, Praha 9
Atelier :
Drahobejlova 54, Praha 9
IČO : 26 49 63 99, DIČ : CZ 26 49 63 99
tel : 2 66 109 838, fax : 2 66 316 116
e-mail : antre@antre.cz